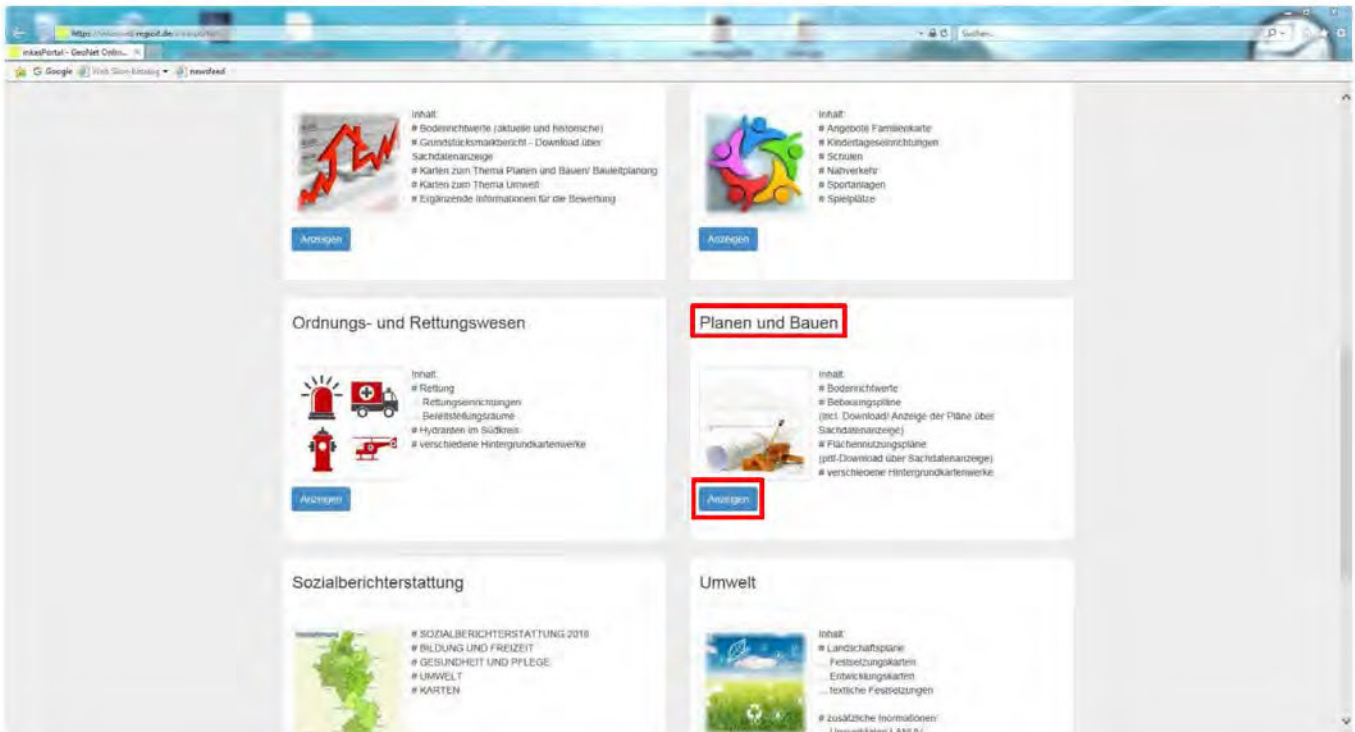
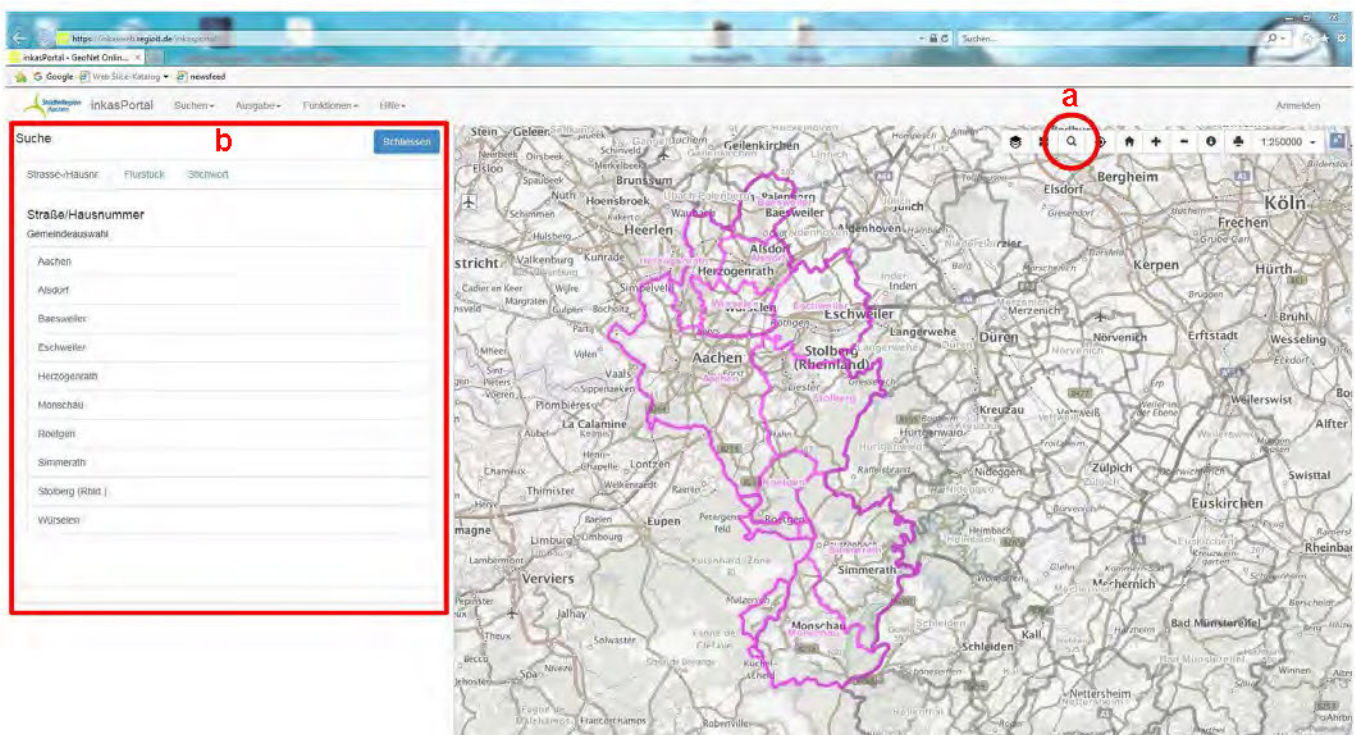


Schritt-für-Schritt-Anleitung Abrufen von Bebauungs- und Flächennutzungsplänen

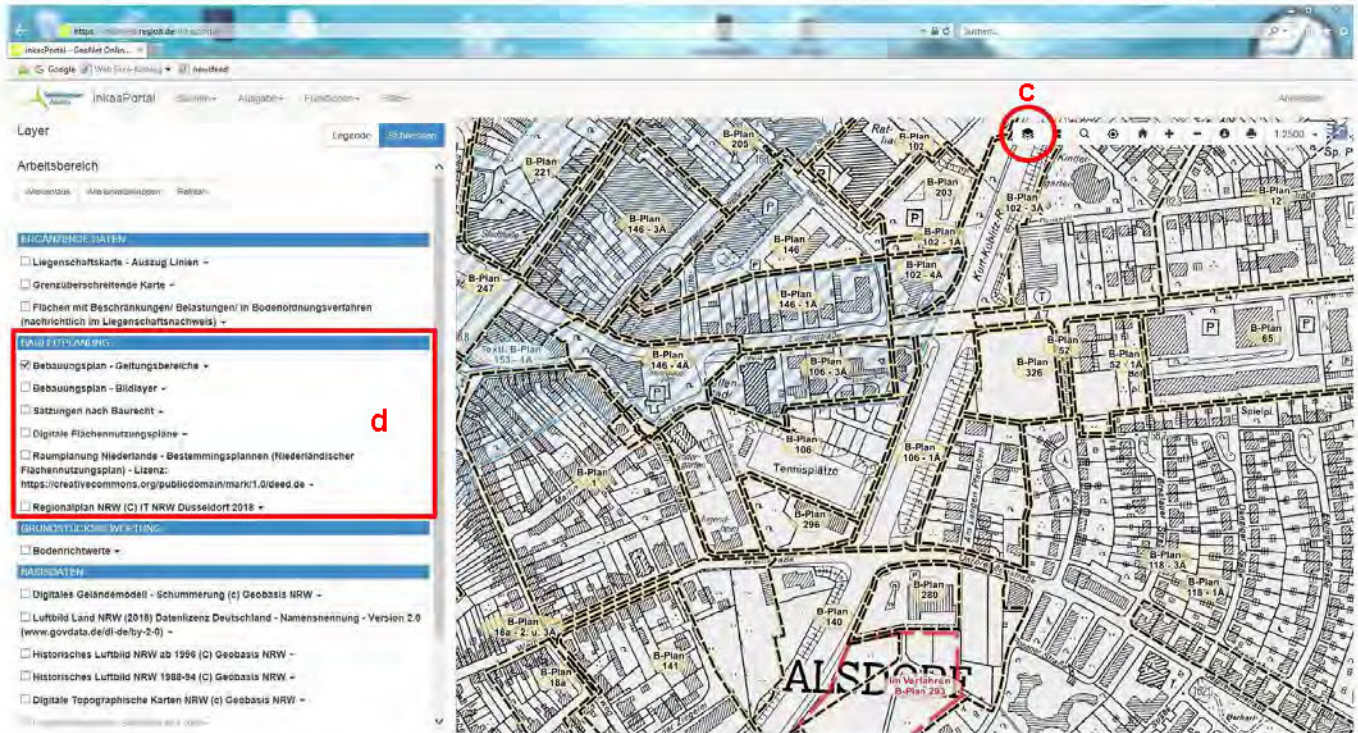
1. Öffnen Sie das GIS-Portal der StädteRegion Aachen unter der Adresse: <https://inkasweb.regioit.de/inkasportal/>
2. Scrollen Sie nach unten und klicken Sie bei der Themenauswahl „Planen und Bauen“ auf „Anzeigen“.



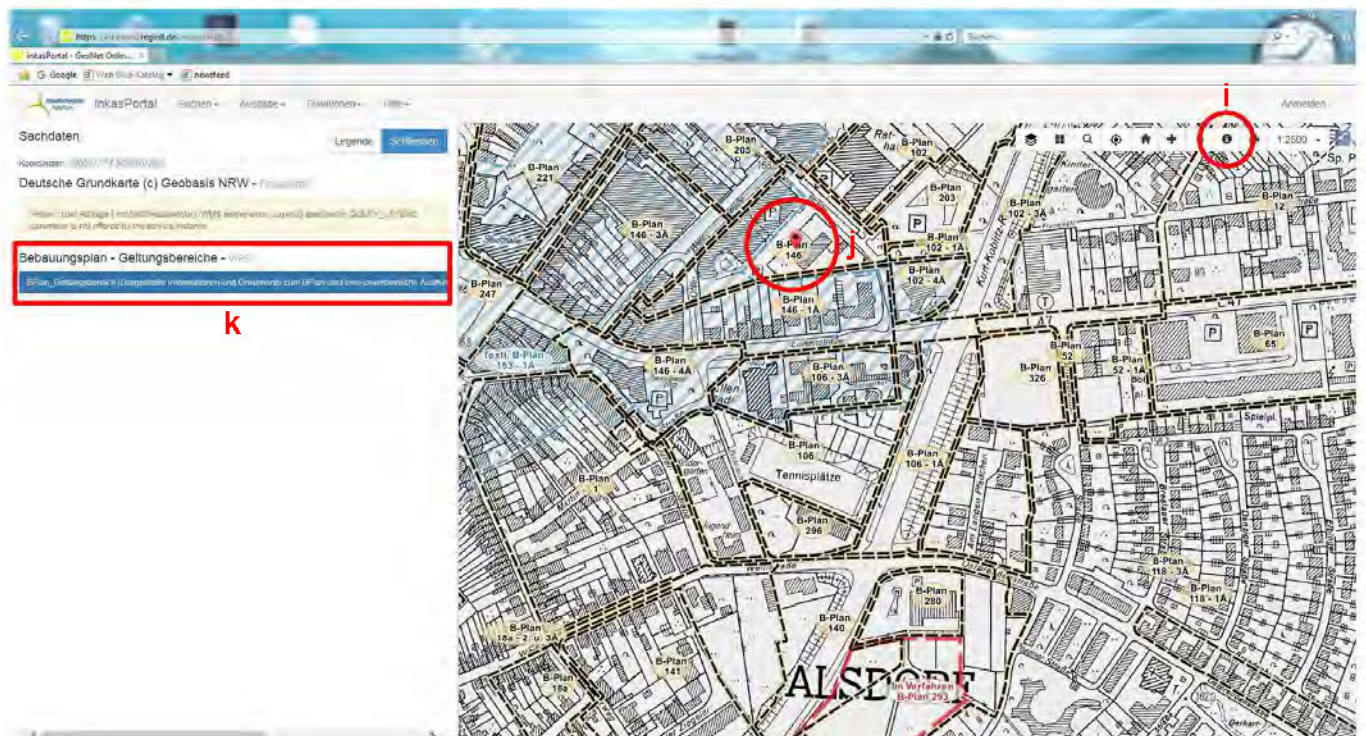
3. Wählen Sie im Auswahlménü die Lupe (a) aus und suchen Sie entweder über die Adresse oder über die Flurstücks-kennung nach dem betreffenden Objekt (b).



- Öffnen Sie über das Auswahlmü (c) „Layer“ die verfügbaren Arbeitsbereiche.
- Wählen Sie unter dem Auswahlpunkt „Bauleitplanung“ das benötigte Planwerk aus (d).



- Wählen Sie die Sachdatenanzeige mit einem Klick auf das „i“ (i) aus.
- Klicken Sie auf das entsprechende Grundstück in der Karte (j).
- Die vorhandenen Planwerke/Unterlagen zu diesem Grundstück werden Ihnen links angezeigt (k).



9. Mit einem Klick auf das Feld „BPlan_Geltungsbereich...“ (l) öffnet sich die Informationstabelle (m).

The screenshot shows the InkaPortal interface. On the right is a map of Alsdorf with various zoning plan areas labeled (e.g., B-Plan 146-3A, B-Plan 146-1A, B-Plan 102-1A, B-Plan 102-4A, B-Plan 106-3A, B-Plan 106-1A, B-Plan 118-1A, B-Plan 118-3A, B-Plan 141, B-Plan 15a, B-Plan 15a-2, B-Plan 247, B-Plan 205, B-Plan 203, B-Plan 140, B-Plan 52-1A, B-Plan 52-4A, B-Plan 326, B-Plan 140, B-Plan 280, B-Plan 296, B-Plan 140, B-Plan 293). On the left is a sidebar with the following metadata:

Sachdaten
 Koordinaten: 10967177.52 5839791.02
 Deutsche Grundkarte (c) Geobasis NRW - Freigeblieben
 Bausatzplan - Geltungsbereiche - W-102
 B-Plan_Geltungsbereich (Das gesamte Informations- und Datenfeld zum B-Plan sind eine unverändliche Kopie der Fachwerkblätter Informations- und Ausgabe der bei der zuständigen Stelle)
 Verwendungszweck: Dargestellte Informationen und Datenwerte zum B-Plan sind eine unverändliche Kopie der Fachwerkblätter Informations- und Ausgabe der bei der zuständigen Stelle
 Plannummer: 146
 Planname: Otto-Vino-SträÙe
 Kommune: Alsdorf
 Änderung:
 Planart: Bausatzplan
 Aufstellungsbeschluss:
 Richtsatz: 1196/03-06
 BauAVO: 1977-04-15
 Abrechnungsart:
 Download Bausatzplan (PDF): [Bausatzplan_146.pdf](#)
 Begründung: [Bausatzplan_146.pdf](#)
 Technische Festsetzungen: [Bausatzplan_146.pdf](#)
 Weitere Festsetzungen: [Bausatzplan_146.pdf](#)
 Zusammenfassende Erklärung: [Bausatzplan_146.pdf](#)
 Zuständige Stelle: Stadt Alsdorf

m

10. Wählen Sie die gewünschten Unterlagen, jeweils im PDF-Format, aus (n).

This screenshot is identical to the one above, but with a red box highlighting the 'Bausatzplan - Geltungsbereiche...' title in the sidebar and another red box highlighting the 'Download Bausatzplan (PDF)' link.

n