

# AMTSBLATT

*Amtliches Mitteilungsblatt  
für Bürgerinnen und Bürger  
der Stadt Alsdorf*

*Jahrgang  
Alsdorf,  
Nummer:*



Sehr geehrte Damen und Herren,

das Amtsblatt – Amtliche Mitteilungsblatt der Stadt Alsdorf ist das gesetzlich vorgeschriebene Bekanntmachungsorgan der Stadt.

Das Amtsblatt wird im Internet kostenfrei veröffentlicht auf der Homepage der Stadt Alsdorf unter [www.alsdorf.de](http://www.alsdorf.de).

Mit freundlichen Grüßen

Alfred Sonders  
Bürgermeister



**Verleger und Herausgeber:**

Stadt Alsdorf  
A 13 - Amt für Kultur und  
Öffentlichkeitsarbeit

Postanschrift:  
Hubertusstraße 17  
52477 Alsdorf

Telefon: 0 24 04 / 50 - 294  
FAX: 0 24 04 / 50 - 303  
Homepage: [www.alsdorf.de](http://www.alsdorf.de)  
E-Mail:  
Beate.Braun@alsdorf.de

**Verantwortlich:**  
Der Bürgermeister

**Veröffentlichung:**

- Aushang im Rathausfoyer
- Mitnahme im Rathausfoyer
- im Internet abrufbar unter [www.alsdorf.de](http://www.alsdorf.de) (im Bereich "Aktuelles")

**ÖFFNUNGSZEITEN**

**Allgemeine Besuchszeiten:**

Mo. - Fr. 8.30 - 12.00 Uhr  
Mi. 14.00 - 18.00 Uhr  
und nach Vereinbarung

**Besuchszeiten Meldeamt:**

Mo./Di./Do. 7.30 - 16.00 Uhr  
Mi. 7.30 - 18.00 Uhr  
Fr. 7.30 - 12.00 Uhr

**Besuchszeiten Sozialamt:**

Mo./Di./Do./Fr. 8.30 - 12.00 Uhr  
Mi. 14.00 - 18.00 Uhr  
ansonsten ausschließlich nach  
telefonischer Vereinbarung

**Besuchszeiten Asylstelle:**

Di./Fr. 8.30 - 12.00 Uhr  
Mi. 14.00 - 18.00 Uhr  
ansonsten ausschließlich nach  
telefonischer Vereinbarung



# B e k a n n t m a c h u n g

## **Ablauf Nutzungsrecht eines Doppelwahlgrabes auf dem Friedhof Nord**

Die Angehörigen des Grabes

**Schleibach, Johann Heinrich; bestattet am 03.02.1993 und  
Schleibach, Anna Maria; bestattet am 19.08.1993; W72-23+24**

werden hiermit aufgefordert, sich

**bis spätestens 31. Oktober 2019**

bei der Friedhofsverwaltung zu melden.

Sollte dies bis zu diesem Zeitpunkt nicht erfolgen, wird das Grab eingeebnet.

Alsdorf, den 04.07.2019

Im Auftrag:  
gez. Kochs

# B e k a n n t m a c h u n g

## **Ablauf Nutzungsrecht eines Doppelwahlgrabes auf dem Friedhof Nord**

Die Angehörigen des Grabes

**Simon, Johann Alexius; bestattet am 20.07.1966 und  
Simon, Margaretha; bestattet am 22.04.1993; W60-128+129**

werden hiermit aufgefordert, sich

**bis spätestens 31. Oktober 2019**

bei der Friedhofsverwaltung zu melden.

Sollte dies bis zu diesem Zeitpunkt nicht erfolgen, wird das Grab eingeebnet.

Alsdorf, den 04.07.2019

Im Auftrag:  
gez. Kochs

# Bekanntmachung

## Ablauf Nutzungsfrist/Ungepflegtes Doppelwahlgrab auf dem Friedhof Hoengen

Die Ruhefrist des Grabes

**Bischoff, Matthias; bestattet am 06.04.1957;**

**Bischoff, Anna; bestattet am 01.12.1960 und**

**Bischoff, Franz; bestattet am 13.05.1992; M177+178**

läuft ab.

Die Nutzungsberechtigten bzw. Angehörigen werden gebeten, bis spätestens

**30. September 2019**

die Grabmäler und sonstige Grabanlagen von diesem Gräberfeld zu entfernen.

Die bis zu diesem Zeitpunkt nicht entfernten Grabmäler und Grabanlagen gehen gemäß § 22 Abs. 3 der Friedhofssatzung der Stadt Alsdorf vom 19.12.2003 in das Eigentum der Stadt Alsdorf über. Eine Entschädigung findet nicht statt.

Nähere Auskünfte erteilt Amt 32 - Bürger- und Ordnungsamt, Rathaus, Hubertusstr. 17, Tel.:02404/50-349, Zimmer: 54, während der üblichen Öffnungszeiten.

Alsdorf, den 26.06.2019

Im Auftrag:  
gez. Kochs

## Öffentliche Bekanntmachung

### über die Widmung von Straßen im Stadtgebiet

Gemäß den Beschlüssen des Ausschusses für Stadtentwicklung vom 09.04.2019 sowie 25.06.2019 werden folgende Gemeindestraßen nach § 6 Straßen- und Wegegesetz des Landes Nordrhein-Westfalen (StrWG NRW) als Anlieger-, Haupterschließungs- und Hauptverkehrsstraßen sowie fußläufige Verbindungen dem öffentlichen Verkehr gewidmet:

<b>Am Ginsterberg Anliegerstraße</b>			
<i>Gemarkung</i>	<i>Flur</i>	<i>Flurstück</i>	<i>Bemerkung</i>
Alsdorf	63	32	teilw. Verkehrsfläche, teilw. Spielplatz/Freizeitfläche
Alsdorf	63	930	Sonderfläche Denkmal
Alsdorf	63	931	Sonderfläche Denkmal
Alsdorf	65	241	
Alsdorf	65	242	
Alsdorf	65	262	
Alsdorf	65	263	
Alsdorf	65	270	
Alsdorf	65	482	Osterfeldstr. bis Einmündung Wirtschaftsweg (siehe Anlage S. 2 von 6); bis Hausnummer 50

<b>An Leuers Berg Anliegerstraße</b>			
<i>Gemarkung</i>	<i>Flur</i>	<i>Flurstück</i>	<i>Bemerkung</i>
Alsdorf	65	450	
Alsdorf	65	451	teilweise
Alsdorf	65	452	
Alsdorf	65	475	

<b>Blumenrather Straße Hauptverkehrsstraße</b>			
<i>Gemarkung</i>	<i>Flur</i>	<i>Flurstück</i>	<i>Bemerkung</i>
Hoengen	23	188	teilweise Grünfläche
Hoengen	23	189	
Hoengen	23	190	
Hoengen	23	192	Grünfläche

Hoengen	23	300	Grünfläche
Hoengen	23	889	
Hoengen	23	890	teilweise Grünfläche
Hoengen	23	891	teilweise Grünfläche
Hoengen	23	892	
Hoengen	23	894	
Hoengen	23	897	
Hoengen	23	899	teilweise Geh- und Radweg, teilweise Grünfläche
Hoengen	23	900	teilweise Geh- und Radweg, teilweise Grünfläche
Hoengen	23	902	teilweise Geh- und Radweg, teilweise Grünfläche
Alsdorf	62	80	Parkfläche
Alsdorf	62	217	Parkfläche
Alsdorf	62	264	
Alsdorf	62	265	
Alsdorf	62	266	
Alsdorf	62	268	
Alsdorf	62	270	
Alsdorf	63	201	
Alsdorf	63	587	
Alsdorf	63	866	
Alsdorf	63	894	Fußweg
Alsdorf	63	896	Fußweg
Alsdorf	63	969	Fußweg
Alsdorf	63	972	Fußweg
Alsdorf	63	974	
Alsdorf	63	976	
Alsdorf	63	977	
Alsdorf	63	978	Fußweg
Alsdorf	63	981	teilweise Geh- und Radweg, teilweise Grünfläche
Alsdorf	63	983	teilweise Geh- und Radweg, teilweise Grünfläche

<b>Erikaweg</b> <b>Anliegerstraße</b>			
<i>Gemarkung</i>	<i>Flur</i>	<i>Flurstück</i>	<i>Bemerkung</i>
Alsdorf	63	690	

<b>Grabenstraße Anliegerstraße</b>			
<i>Gemarkung</i>	<i>Flur</i>	<i>Flurstück</i>	<i>Bemerkung</i>
Alsdorf	64	195	
Alsdorf	64	253	

<b>Greifswalder Straße Anliegerstraße</b>			
<i>Gemarkung</i>	<i>Flur</i>	<i>Flurstück</i>	<i>Bemerkung</i>
Alsdorf	63	449	
Alsdorf	63	456	
Alsdorf	63	491	
Alsdorf	63	492	

<b>Hertzstraße Anliegerstraße</b>			
<i>Gemarkung</i>	<i>Flur</i>	<i>Flurstück</i>	<i>Bemerkung</i>
Alsdorf	63	495	

<b>Kopernikusstraße Anliegerstraße</b>			
<i>Gemarkung</i>	<i>Flur</i>	<i>Flurstück</i>	<i>Bemerkung</i>
Alsdorf	63	458	
Alsdorf	63	953	

<b>Lausitzer Straße Anliegerstraße</b>			
<i>Gemarkung</i>	<i>Flur</i>	<i>Flurstück</i>	<i>Bemerkung</i>
Alsdorf	63	442	
Alsdorf	63	696	

<b>Leibnitzstraße Anliegerstraße</b>			
<i>Gemarkung</i>	<i>Flur</i>	<i>Flurstück</i>	<i>Bemerkung</i>
Alsdorf	63	459	



<b>Leipziger Straße</b> <b>Haupterschließungsstraße</b>			
<i>Gemarkung</i>	<i>Flur</i>	<i>Flurstück</i>	<i>Bemerkung</i>
Alsdorf	63	460	
Alsdorf	63	498	

<b>Marienburger Straße</b> <b>Haupterschließungsstraße</b>			
<i>Gemarkung</i>	<i>Flur</i>	<i>Flurstück</i>	<i>Bemerkung</i>
Alsdorf	63	496	
Alsdorf	63	875	

<b>Mörikestraße</b> <b>Anliegerstraße</b>			
<i>Gemarkung</i>	<i>Flur</i>	<i>Flurstück</i>	<i>Bemerkung</i>
Alsdorf	62	137	
Alsdorf	62	138	
Alsdorf	62	140	
Alsdorf	62	150	
Alsdorf	62	155	
Alsdorf	62	157	
Alsdorf	62	158	
Alsdorf	62	173	teilweise Grünfläche
Alsdorf	62	174	teilweise Grünfläche
Alsdorf	62	175	teilweise Grünfläche
Alsdorf	62	177	teilweise Grünfläche
Alsdorf	62	261	
Alsdorf	62	271	fußläufige Verbindung
Alsdorf	62	272	
Alsdorf	63	963	
Alsdorf	63	964	fußläufige Verbindung
Alsdorf	63	965	
Alsdorf	63	967	
Alsdorf	63	970	

<b>Osterfeldstraße</b> <b>Haupterschließungsstraße</b>			
<i>Gemarkung</i>	<i>Flur</i>	<i>Flurstück</i>	<i>Bemerkung</i>
Alsdorf	63	33	teilw. Verkehrsfläche, teilw. Spielplatz/Freizeitfläche

Alsdorf	63	548	Gehsteig
Alsdorf	63	685	
Alsdorf	63	687	
Alsdorf	63	689	
Alsdorf	63	693	
Alsdorf	63	883	
Alsdorf	64	230	von Einmündung Grabenstr. bis Hausnummer. 14 u 16
Alsdorf	64	276	Gehsteig
Alsdorf	64	148/28	
Alsdorf	65	37/1	

<b>Oststraße Anliegerstraße</b>			
<i>Gemarkung</i>	<i>Flur</i>	<i>Flurstück</i>	<i>Bemerkung</i>
Alsdorf	63	103	

<b>Rostocker Straße Anliegerstraße</b>			
<i>Gemarkung</i>	<i>Flur</i>	<i>Flurstück</i>	<i>Bemerkung</i>
Alsdorf	63	447	

<b>Schlesische Straße Anliegerstraße</b>			
<i>Gemarkung</i>	<i>Flur</i>	<i>Flurstück</i>	<i>Bemerkung</i>
Alsdorf	63	497	

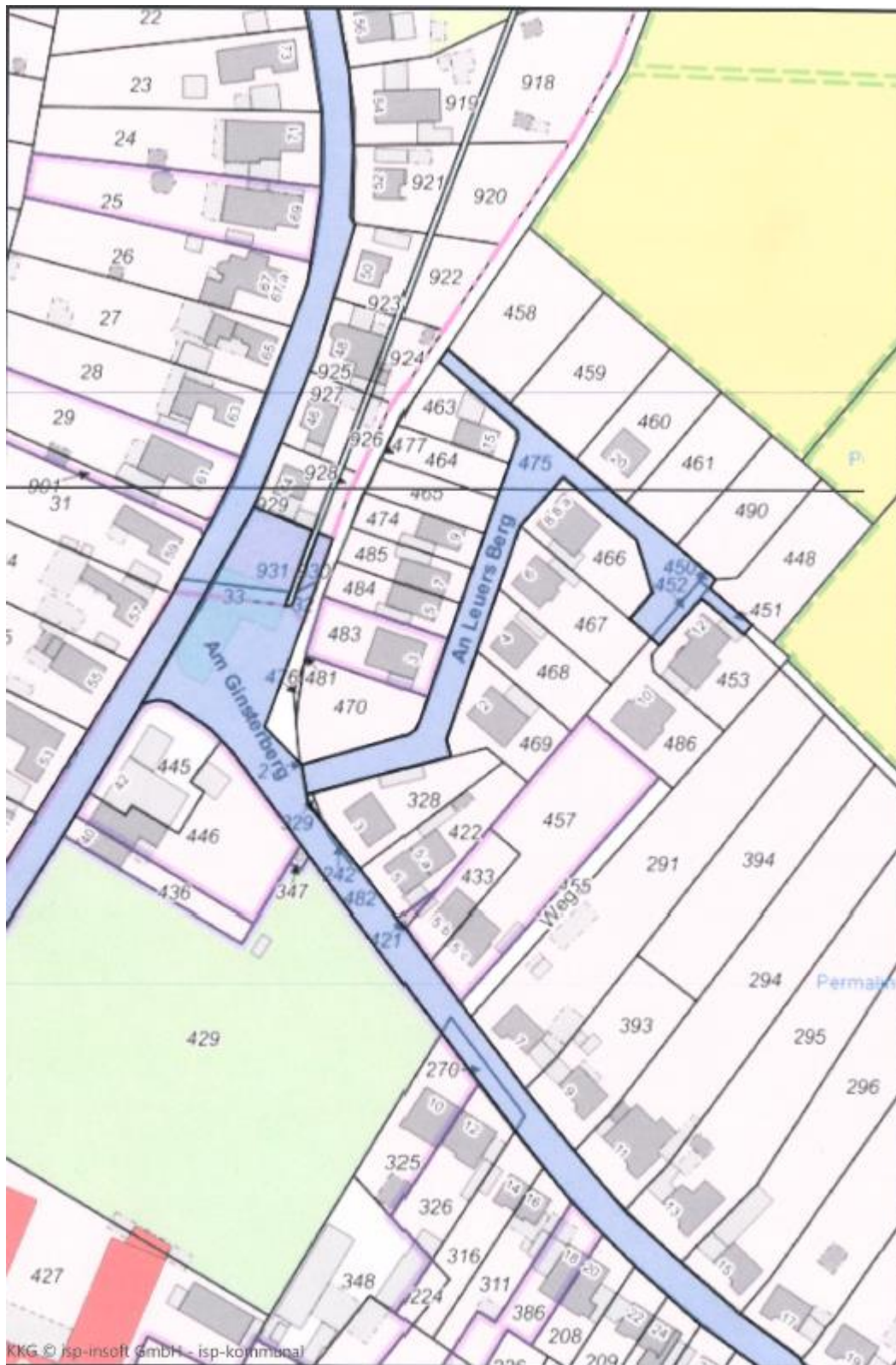
<b>Schloßstraße Anliegerstraße</b>			
<i>Gemarkung</i>	<i>Flur</i>	<i>Flurstück</i>	<i>Bemerkung</i>
Alsdorf	64	196	
Alsdorf	64	248	Gehsteig
Alsdorf	64	249	Gehsteig

<b>Thorner Straße Anliegerstraße</b>			
<i>Gemarkung</i>	<i>Flur</i>	<i>Flurstück</i>	<i>Bemerkung</i>
Alsdorf	63	96	

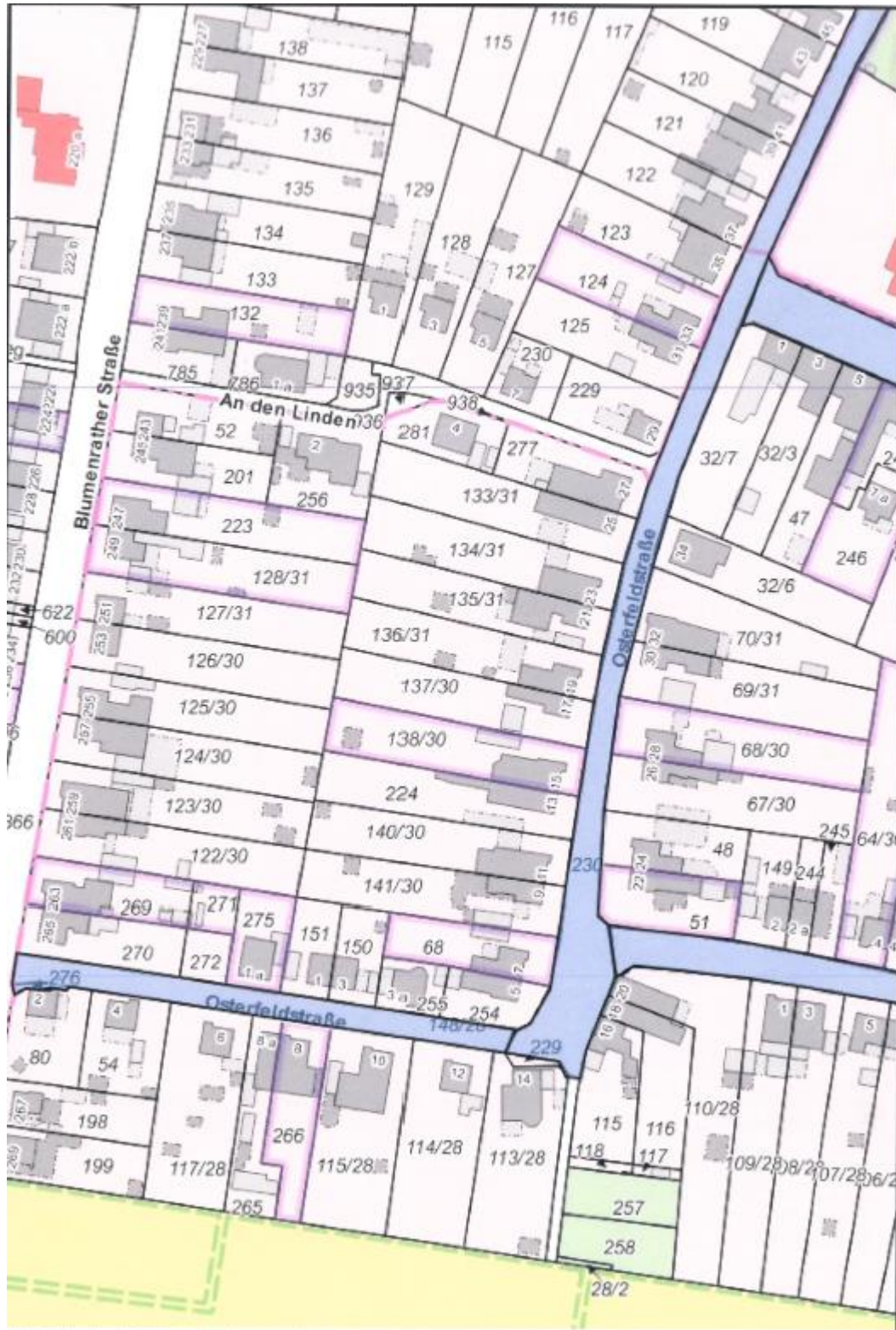
<b>Tilsiter Straße Anliegerstraße</b>			
<i>Gemarkung</i>	<i>Flur</i>	<i>Flurstück</i>	<i>Bemerkung</i>
Alsdorf	63	448	

<b>Verbindungsgassen</b>			
<i>Gemarkung</i>	<i>Flur</i>	<i>Flurstück</i>	<i>Bemerkung</i>
Alsdorf	63	461	fußläufige Verbindung
Alsdorf	63	695	fußläufige Verbindung
Alsdorf	63	790	fußläufige Verbindung
Alsdorf	63	874	fußläufige Verbindung
Alsdorf	63	876	fußläufige Verbindung





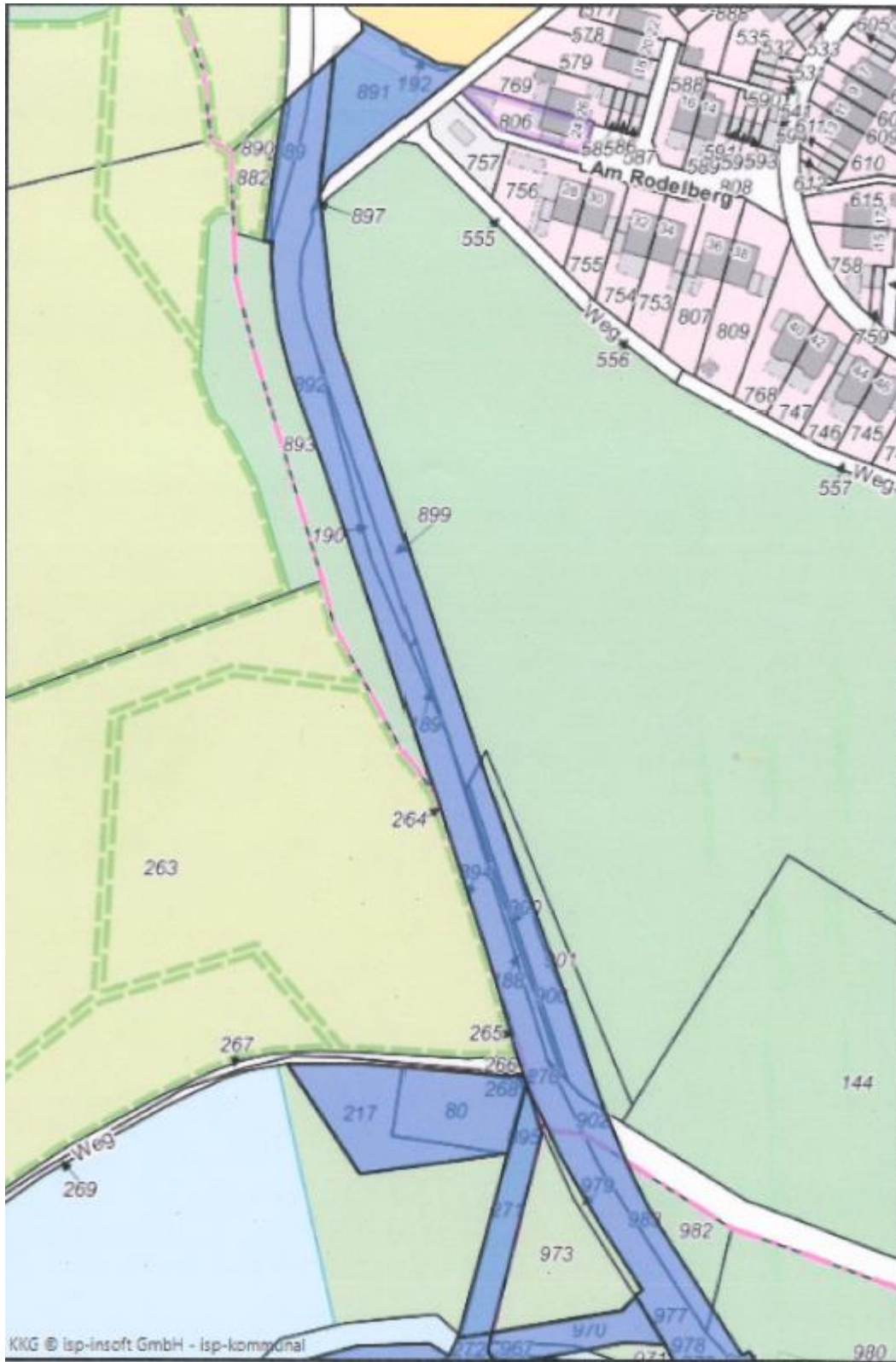


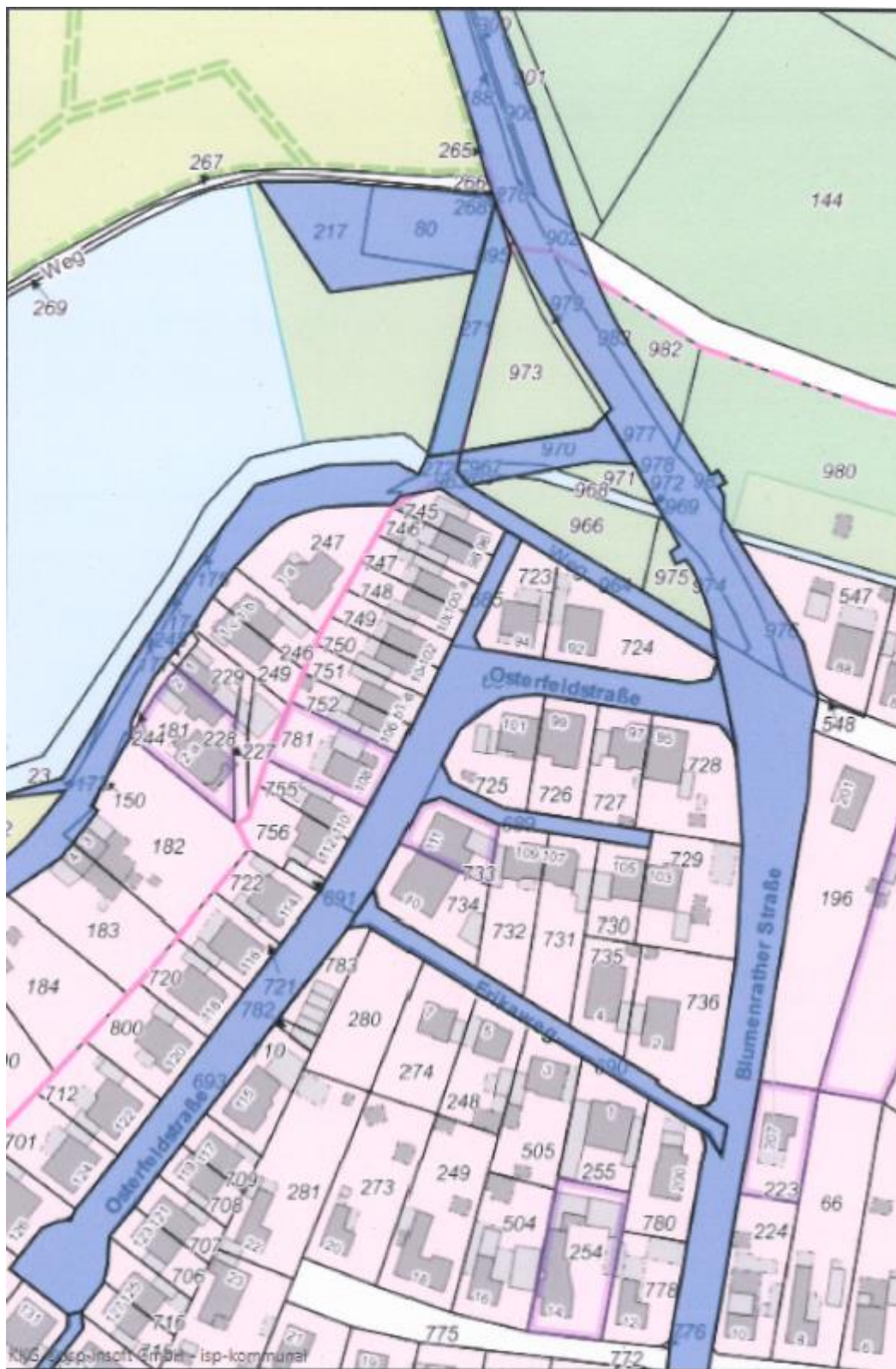






























### Rechtsmittelbelehrung:

Gegen diese Widmungsverfügung kann innerhalb eines Monats nach Bekanntgabe Klage beim Verwaltungsgericht Aachen, im Justizzentrum, Adalbertsteinweg 92, 52070 Aachen, schriftlich oder zur Niederschrift des Urkundsbeamten der Geschäftsstelle erhoben werden. Die Klage kann auch in elektronischer Form nach Maßgabe der Verordnung über den elektronischen Rechtsverkehr bei den Verwaltungsgerichten und den Finanzgerichten im Lande Nordrhein-Westfalen - ERVVO VG/FG - vom 07.11.2012 (GV.NRW. Seite 548) in der jeweils geltenden Fassung eingereicht werden. Das elektronische Dokument muss mit einer qualifizierten elektronischen Signatur nach § 2 Nummer 3 des Signaturgesetzes vom 16.05.2001 (BGBl. I S. 876) in der jeweils geltenden Fassung versehen sein und an die elektronische Poststelle des Gerichts übermittelt werden.

Die Klage muss den Kläger/die Klägerin, die Beklagte und den Streitgegenstand bezeichnen. Sie soll einen bestimmten Antrag enthalten. Die zur Begründung dienenden Tatsachen und Beweismittel sollen angegeben werden. Der Klage sollen nebst Anlagen so viele Abschriften beigelegt werden, dass alle Beteiligten eine Ausfertigung erhalten können.

Falls die Frist durch das Verschulden eines von Ihnen Bevollmächtigten versäumt werden sollte, so würde dessen Verschulden Ihnen zugerechnet werden. Gemäß § 41 Abs. 4 Satz 4 des Verwaltungsverfahrensgesetzes für das Land Nordrhein-Westfalen vom 12.11.1999 (GV.NRW S. 602) gilt die Widmungsverfügung einen Tag nach der ortsüblichen Bekanntmachung als bekanntgegeben.

Durch die Bürokratieabbaugesetze I und II ist das einer Klage bisher vorgeschaltete Widerspruchsverfahren abgeschafft worden. Zur Vermeidung unnötiger Kosten wird empfohlen, sich vor Erhebung einer Klage zunächst mit der Verwaltung der Stadt Alsdorf, A 60 – Bauverwaltungsamt, Hubertusstraße 17, 52477 Alsdorf in Verbindung zu setzen. In vielen Fällen können so etwaige Unstimmigkeiten bereits im Vorfeld einer Klage sicher behoben werden. Die Klagefrist von einem Monat wird durch einen solchen außergerichtlichen Einigungsversuch jedoch nicht verlängert.

Alsdorf, den 27. Juni 2019

Stadt Alsdorf  
Der Bürgermeister  
In Vertretung:

gez.  
Lo Cicero-Marenberg  
Technische Beigeordnete